

# Rekenwijzer 2013

## CAO Bitumen en Kunststofdakbedekkingsbedrijven (04)

---

Bpf-Bikudak niet UTA Middelloon  
Voorbeeld premieberekening Middelloon

Bpf-Bikudak Aanvullingsregeling 55-

Bpf-Bikudak Aanvullingsregeling 55+

Bpf-Bikudak UTA  
Voorbeeld premieberekening Bpf-Bikudak UTA

SF Bikudak

WGA-hiaatverzekering

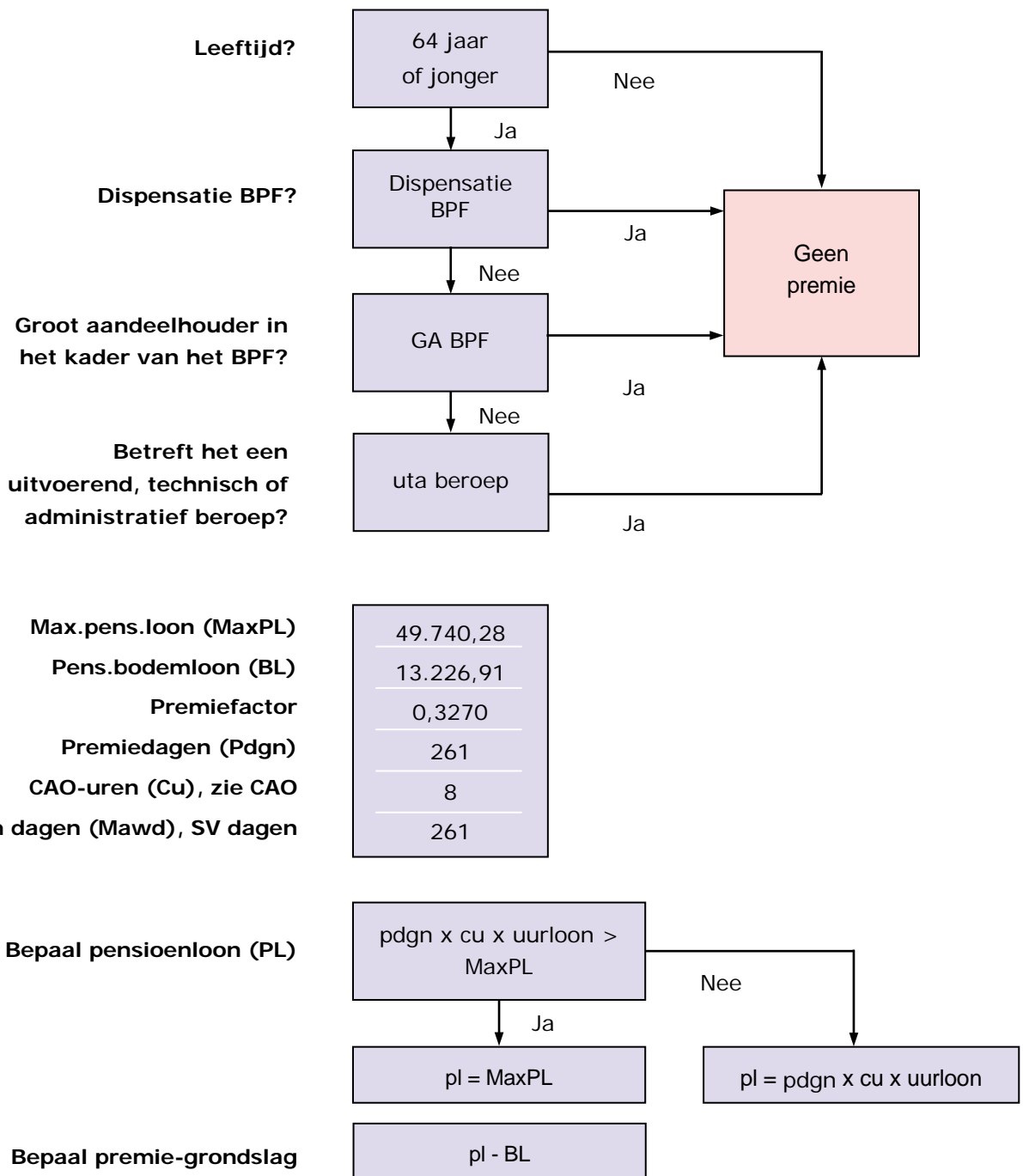
Collectieve Ongevallenverzekering

---

Rekenregels voor berekenen premies  
Bpf-Bikudak niet-UTA Middelloon  
2013

Code deelfonds: BPFBIT

CAO Bitumineuze en Kunststof Dakbedekkingsbedrijven (CAO code 04)



**Rekenregel** ML Premie = premiegrondslag x PF premiefactor x aantal uren gewerkt in loontijdvak :  
(premedagen op jaarbasis x 8 uur) = premiebedrag (x eventueel parttime factor) = premiebedrag

**Bijzonderheden** Wanneer de premiegrondslag na aftrek van het bodemloon negatief is, rekent u met een premiegrondslag van € 0,00

Afwijkende grondslag PF wordt inclusief vakantietoeslag aangeleverd

**Uurloon-berekening** BTER grondslag: uurloon (OLP) = uren  
Afwijkende grondslag PF: uren = uurloon (voor premieberekening PF)

**Voorbeeldberekening premies Bpf-Bikudak niet-UTA Middelloon  
2013**

**Code deelfonds: BPFBIT**

**CAO Bitumineuze en Kunststof Dakbedekkingsbedrijven (CAO code 04)**

<b>Middelloon</b>	<b>totale percentage</b>	<b>32,7%</b>
55- regeling	totale percentage	0,00 %
55+ regeling	totale percentage	0,00%

**Het werknemersdeel Middelloon, 55- en 55+ regeling = 50%**

**Voorbeeld 4-wekelijkse aanlevering:**

Uurloon: 15,58

8 uren x 20 dagen = 160 uren

Op de opgave loon en premie levert de werkgever de volgende grondslagen aan:

Bter-grondslag (15,58 x 160 uren) = 2.492,80

Afwijkende PF-grondslag (15,58 x 160 x 1,08) = 2.692,22

**Middelloon premieberekening**

---

20 dagen x 8 x 15,58 = 2.492,80 = Bter-grondslag  
2.492,80 x 1,08 = 2.692,22 = afwijkende PF-grondslag  
2.492,80 : 15,58 = 160 uur  
2.692,22: 160 uur = 16,8264 uurloon  
(dit is ook het uurloon voor de berekening 55+ regeling)

Pensioenloon = 261 x 8 x 16,8264 = 35.133,52  
35.133,52 is niet groter dan het max. pensioenloon

Pensioenloon	35.133,52
-/- bodemloon	13.226,91
	-----
	21.906,61 = premiegrondslag

---

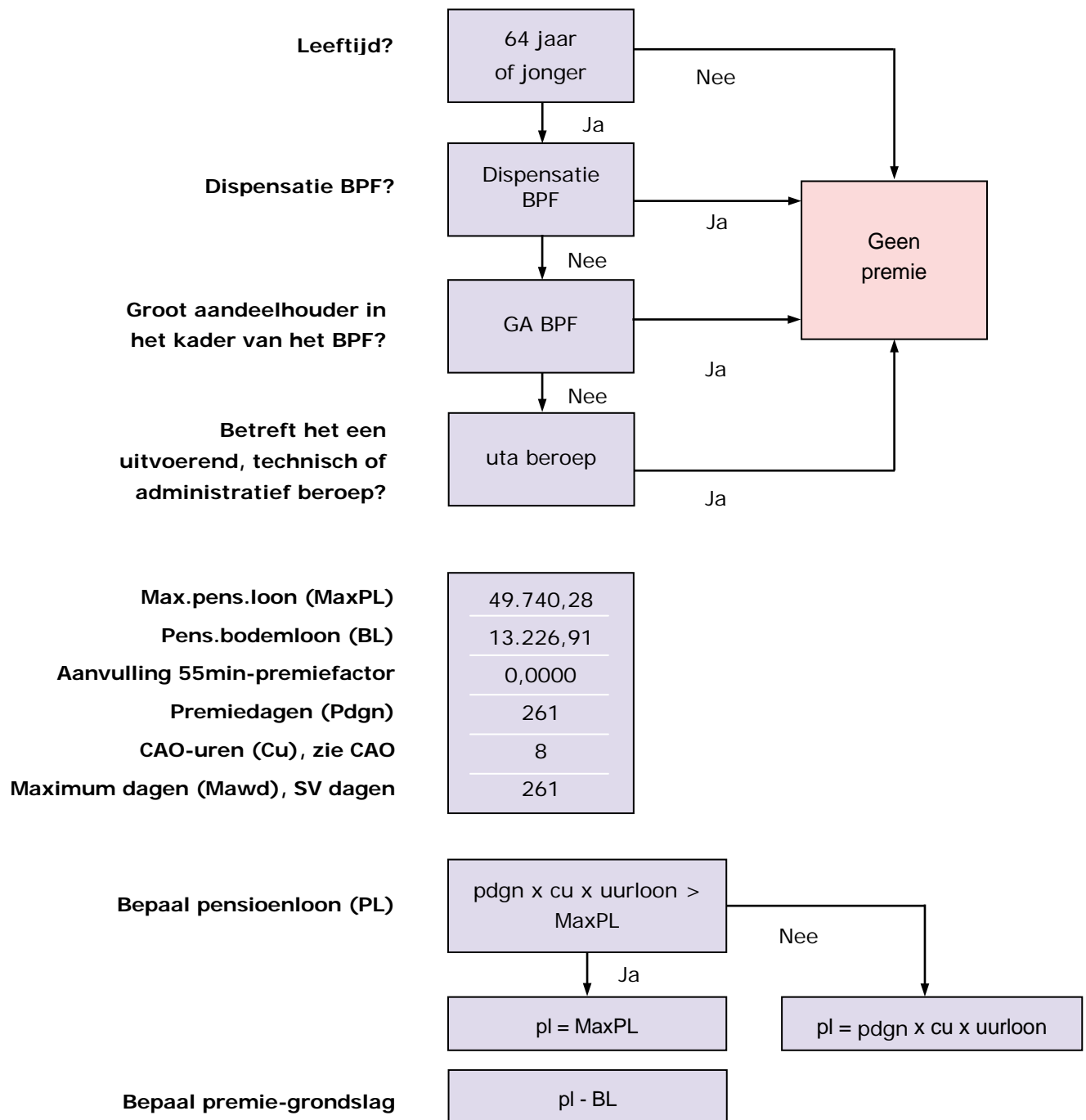
Premie = 21.906,61 x 0,3270 x 160: (261 x 8) 2088 = 548,92

50% (werknemersdeel) van 548,92 = 274,46 mag werkgever bij de werknemer doorbelasten.

Rekenregels voor berekenen premies Bpf-Bikudak aanvulling 55 min  
2013

Code deelfonds: BPF BTA

CAO Bitumineuze en Kunststof Dakbedekkingsbedrijven (CAO code 04)



**Rekenregel** 55- premie = premiegrondslag x 55- premiefactor x aantal uren gewerkt in loontijdvak:  
(premedagen op jaarbasis x 8 uur) = premiebedrag (x eventueel parttime factor) = premiebedrag

**Bijzonderheden** Wanneer de premiegrondslag na aftrek van het bodemloon negatief is, rekent u met een premiegrondslag van € 0,00

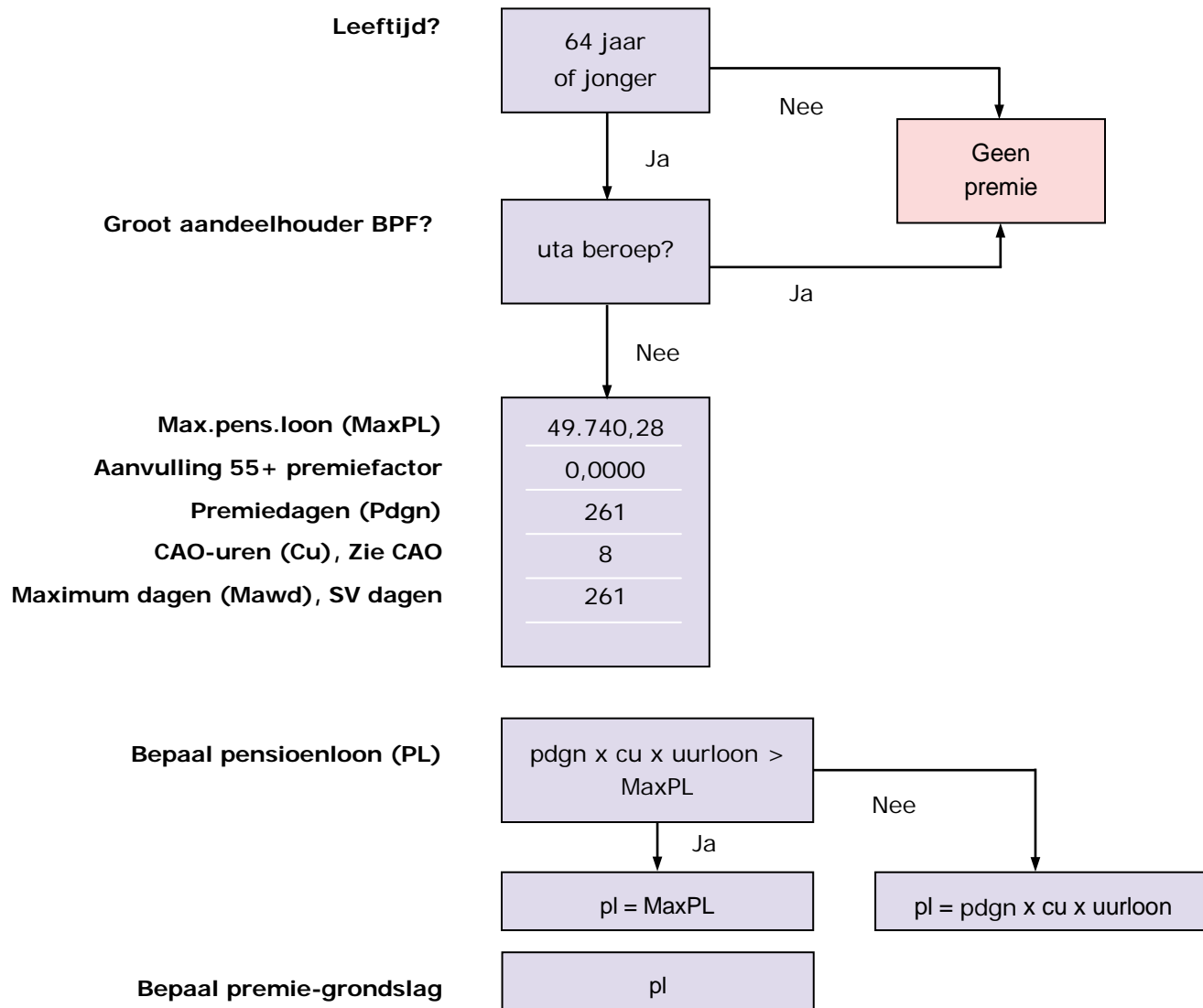
Afwijkende grondslag PF wordt inclusief vakantietoeslag aangeleverd

**Uurloon-berekening** BTER grondslag: uurloon (OLP) = uren  
Afwijkende grondslag PF: uren = uurloon (voor premieberekening PF)

Rekenregels voor berekenen premies VP VUT aanvulling 55 plus  
2013

Code deelfonds: VUBIT

CAO Bitumineuze en Kunststof Dakbedekkingsbedrijven (CAO code 04)



**Rekenregel** 55+ premie = premiegrondslag x 55+ premiefactor x aantal uren gewerkt in loontijdvak:  
(premedagen op jaarbasis x 8 uur) = premiebedrag (x eventueel parttime factor) = premiebedrag

**Bijzonderheden** Afwijkende grondslag PF wordt inclusief vakantietoeslag aangeleverd

**Uurloon-berekening**

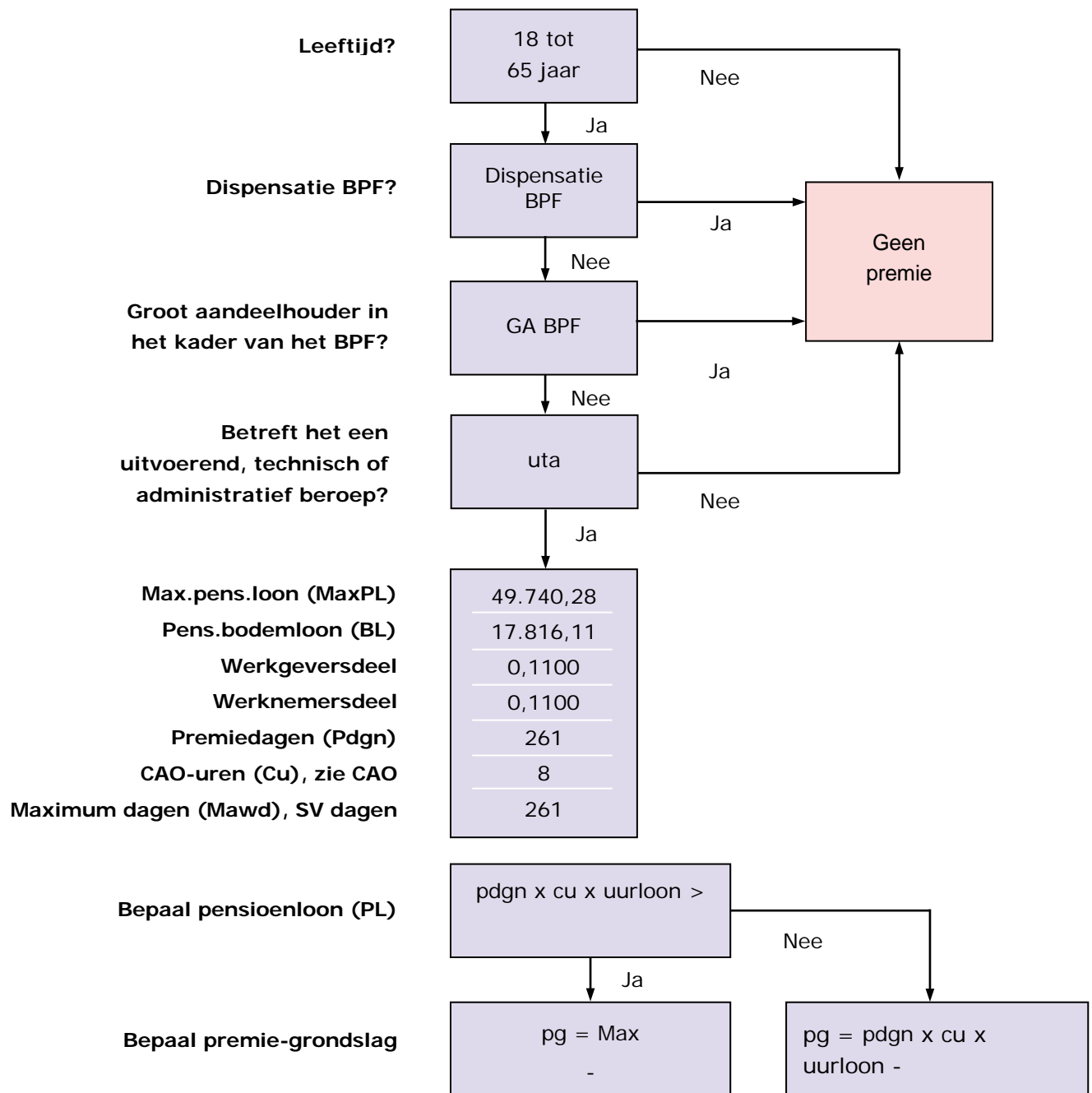
BTER grondslag: uurloon (OLP) = uren

Afwijkende grondslag PF: uren = uurloon (voor premieberekening PF)

Rekenregels voor berekenen premies Bpf-Bikudak UTA  
2013

Code deelfonds: BPFBTU

Stichting Bedrijfstak voor het UTA-personeel van  
Bitumineuze en Kunststof Dakbedekkingsbedrijven (CAO code 04)



**Rekenregel**

premie wg-deel = premiegrondslag x PF premiefactor wg x aantal uren gewerkt in loontijdvak:  
(premierdagen op jaarbasis x 8 uur) = premiebedrag (x eventueel parttime factor) = premiebedrag

premie wn-deel = premiegrondslag x PF premiefactor wn x aantal uren gewerkt in loontijdvak:  
(premierdagen op jaarbasis x 8 uur) = premiebedrag (x eventueel parttime factor) = premiebedrag

pf-premie = wg-deel + wn deel

**Bijzonderheden**

Wanneer de premiegrondslag na aftrek van het negatief is, rekent u met een premiegrondslag van € 0,00

Afwijkende grondslag PF wordt inclusief vakantietoeslag aangeleverd

**Uurloon-berekening**

BTER grondslag: uurloon (OLP) = uren  
Afwijkende grondslag PF: uren = uurloon (voor premieberekening PF)

**Voorbeeldberekening premies Bpf-Bikudak UTA  
2013**

**Code deelfonds: BPFBTU**

**Stichting Bedrijfstak voor het UTA-personeel van  
Bitumineuze en Kunststof Dakbedekkingsbedrijven (CAO  
code 04)**

Er is geen sprake van Middelloon, 55+ of 55- regeling.

**Voorbeeld**

Uurloon 15,15 werkgever levert per 4 weken aan = 160 uur

Werkgever levert als volgt aan:

Uurloon 15,15 ( exclusief vt )

BTER grondslag ( 15,15 x 160 uur ) = 2.424,00.

Afwijkende BTER grondslag ( 15,15 x 160 x 1,08 ) = 2.617,92 ( inclusief vt )

**Premieberekening is als volgt:**

---

2.424,00 : 15,15 = 160 uur.

2.617,92 : 160 uur = 16,3620 uurloon

Pensioenloon = 261 x 8 x 16,3620 = 34.163,85

34.163,85 is niet groter dan het max. pensioenloon

Pensioenloon	34.163,85
--------------	-----------

-/- bodemloon	17.816,11
---------------	-----------

-----	
16.347,74	= premiegrondslag

---

Premie is

16.347,74 x 0,2200 x 160 uur : (261 x 8) 2088 = 275,59

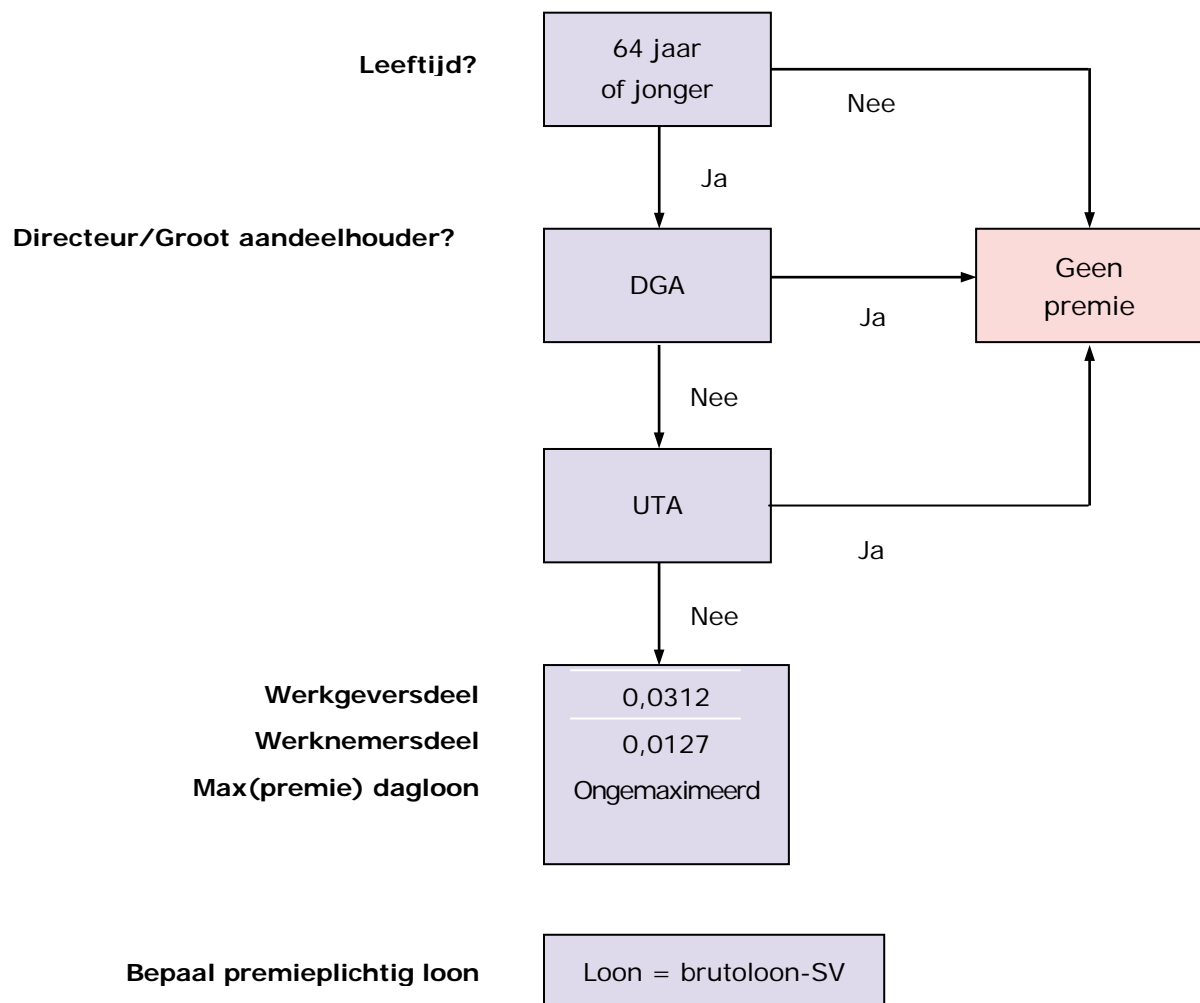
50% (werknemersdeel) van 275,59 = 137,80 mag werkgever bij de werknemer doorbelasten.

# Rekenregels voor berekenen premies SF BIKUDAK

2013

Code deelfonds: SFBIT

CAO Bitumineuze- en Kunststofdakbedekkingsbedrijven (CAO code 04)



**Rekenregel** Premie = 0,0439 x loon

**Bijzonderheden**

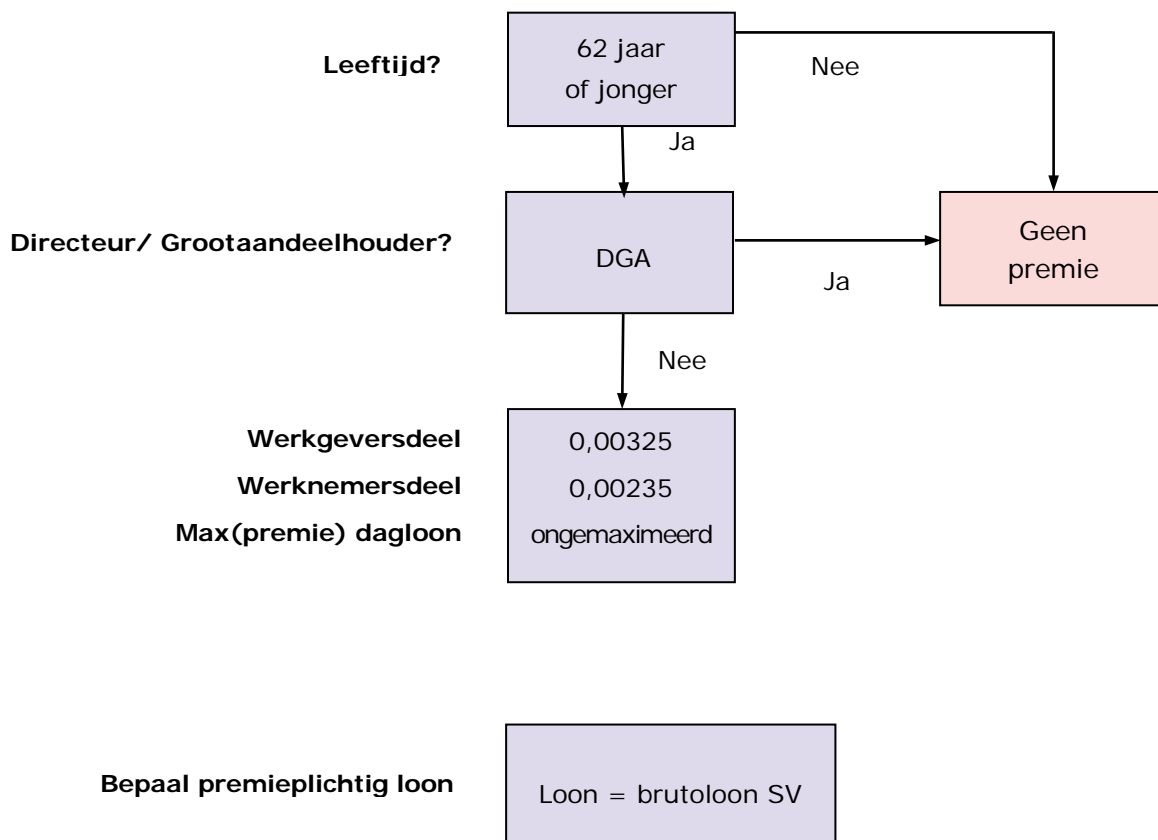
- Aftrekposten voor alle heffingen:
- SF-Bikudak, bestaat uit verschillende deelfonds, w.o. het fonds Aanvullingen en Uitkeringen. Het werknemersdeel (1,195%) van dit fonds mag in mindering worden gebracht op het brutoloon. In kolom 7 is de inhouding 1,195%
- De grondslag voor de premieberekening is het ongemaximeerde brutoloon-SV (exclusief de waarde van een auto van de zaak)



Rekenregels voor berekenen premies WGA-hiaatverzekering  
2013

Code deelfonds: WGABIT

CAO Bitumineuze- en Kunststofdakbedekkingsbedrijven (CAO 04)



**Rekenregel** Wga-wkg-deel = premiefactor x loon  
Wga-wkn-deel = premiefactor x loon

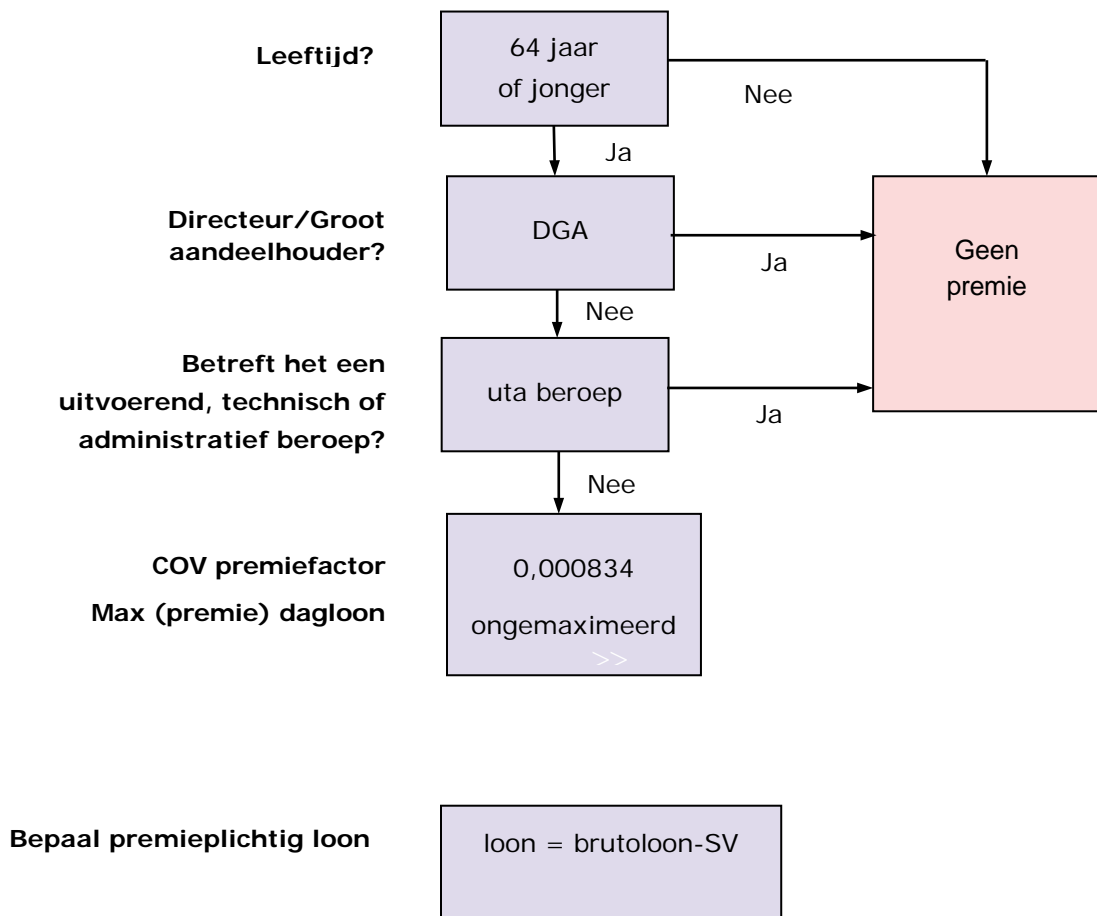
**Bijzonderheden**

- WGA = de regeling Werkhervatting gedeeltelijke arbeidsgeschikten.
- WGA-hiaat premies zijn verschuldigd voor zowel UTA en als niet UTA-personeel.
- Indien dispensatie WGA, dan geen premieplicht
- Het werknemersdeel voor de premie WGA-hiaat verzekering (0,235%) is een aftrekpost voor alle heffingen.  
Het werknemersdeel mag in mindering worden gebracht op het brutoloon sv.
- De premieplicht eindigt op de eerste dag van de maand waarin de werknemer de 63-jarige leeftijd bereikt.
- De grondslag voor de premieberekening is het ongemaximeerde brutoloon-SV (exclusief de waarde van een auto van de zaak)

Rekenregels voor berekenen premies  
Collectieve Ongevallenverzekering  
2013

Code deelfonds: COVBIT

CAO Bitumineuze en Kunststof Dakbedekkingsbedrijven (CAO code 04)



**Rekenregel**      Premie = 0,000834 x loon

**Bijzonderheden**

- COV premie is alleen voor niet-UTA personeel verschuldigd
- Indien dispensatie COV premie, dan geen premieplicht.
- De COV premie is een werkgeversbijdrage van 0,0834% van het ongemaximeerde brutoloon-SV (exclusief de waarde van een auto van de zaak)