

Rekenwijzer 2014

CAO Bitumen en Kunststofdakbedekkingsbedrijven (04)

bpfBOUW niet UTA Middeloon-sector Bikudak
Voorbeeld premieberekening niet UTA Middeloon-sector Bikudak

bpfBOUW Aanvullingsregeling 55- sector Bikudak
Voorbeeld premieberekening bpfBOUW Aanvullingsregeling 55- sector Bikudak

Aanvulling 55+ bpf-Bikudak voor niet UTA

bpfBOUW UTA sector Bikudak
Voorbeeld premieberekening bpfBOUW UTA sector Bikudak

SF Bikudak

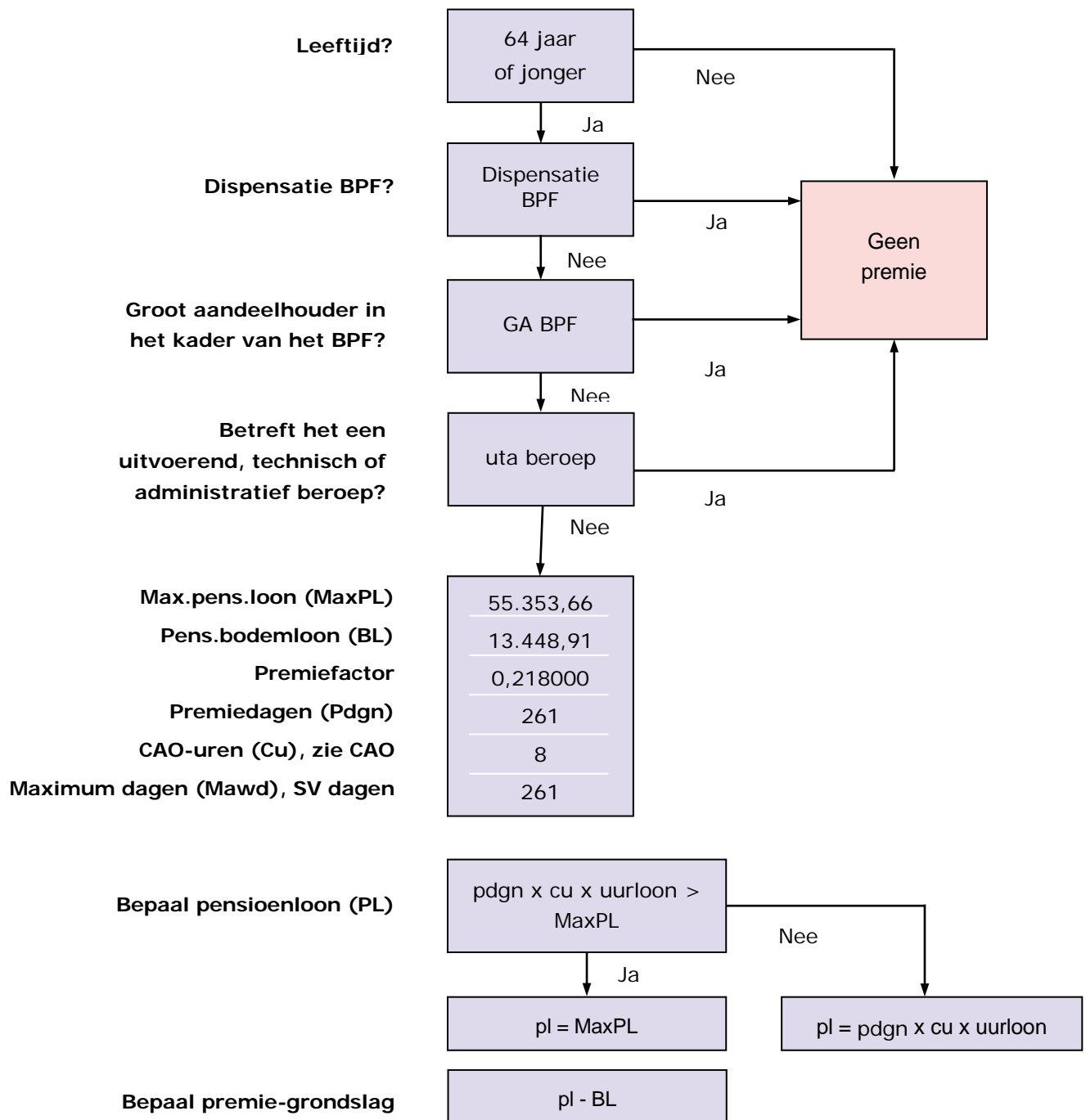
WGA-hiaatverzekering

Collectieve Ongevallenverzekering

Rekenregels voor berekenen premies bpfBOUW
niet-UTA Middelloon-sector Bikudak
2014

Code deelfonds: BPFBBM

CAO Bitumineuze en Kunststof Dakbedekkingsbedrijven (CAO code 04)



Rekenregel	ML Premie = premiegrondslag x PF premiefactor x aantal uren gewerkt in loontijdvak : (premedagen op jaarbasis x 8 uur) = premiebedrag (x eventueel parttime factor) = premiebedrag
Bijzonderheden	Wanneer de premiegrondslag na aftrek van het bodemloon negatief is, rekt u met een premiegrondslag van € 0,00
	Afwijkende grondslag PF wordt inclusief vakantietoeslag aangeleverd
Uurloon-berekening	BTER grondslag: uurloon (OLP) = uren Afwijkende grondslag PF: uren = uurloon (voor premieberekening PF)

**Voorbeeldberekening premies BpfBOUW niet-UTA Middelloon
sector Bikudak
2014**

Code deelfonds: BPFBBM

CAO Bitumineuze en Kunststof Dakbedekkinasbedriiven (CAO code 04)

Middelloon	totale percentage	21,8%
55- regeling	totale percentage	10,9 %
55+ regeling	totale percentage	0,00%

Het werknemersdeel Middelloon en 55- regeling = 50%

Voorbeeld 4-wekelijkse aanlevering:

Uurloon: 15,58

8 uren x 20 dagen = 160 uren

Via de opgave loon en premie levert de werkgever de volgende grondslagen aan:

Bter-grondslag (15,58 x 160 uren) = 2.492,80

Afwijkende PF-grondslag (15,58 x 160 x 1,08) = 2.692,22

Middelloon premieberekening

20 dagen x 8 x 15,58 = 2.492,80 = Bter-grondslag

2.492,80 x 1,08 = 2.692,22 = afwijkende PF-grondslag

2.492,80 : 15,58 = 160 uur

2.692,22: 160 uur = 16,8264 uurloon

(dit is ook het uurloon voor de berekening 55- en 55+ regeling)

Pensioenloon = 261 x 8 x 16,8264 = 35.133,52

35.133,52 is niet groter dan het max. pensioenloon

Pensioenloon 35.133,52

-/- bodemloon 13.448,91

21.684,61 = premiegrondslag

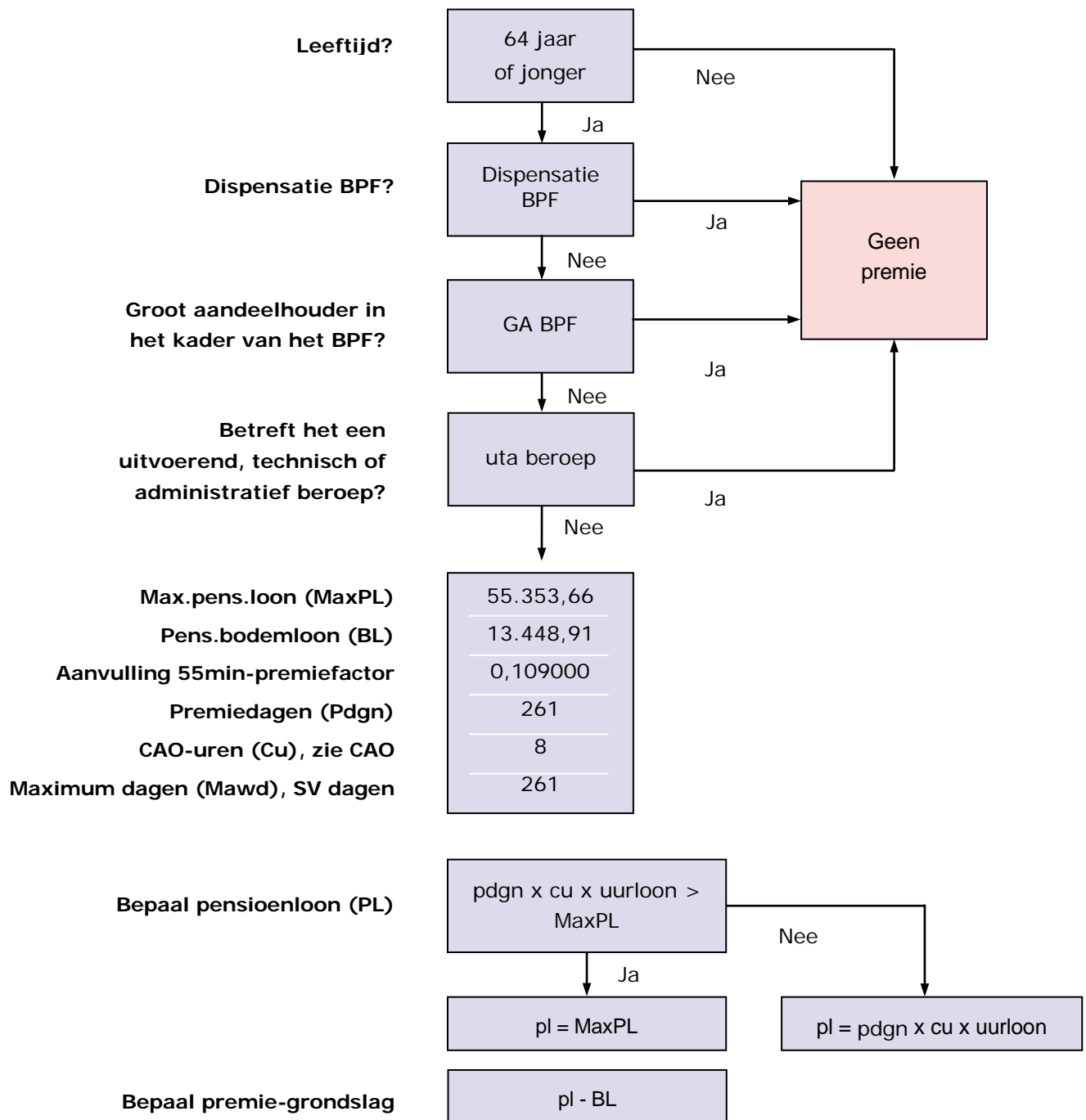
Premie = 21.684,61 x 0,2180 x 160: (261 x 8) 2088 = 362,24

50% (werknemersdeel) van 362,24 = 181,12 mag werkgever bij de werknemer doorbelasten.

Rekenregels voor berekenen premies bpfBOUW
aanvulling 55 min sector Bikudak
2014

Code deelfonds: BPFBBA

CAO Bitumineuze en Kunststof Dakbedekkingsbedrijven (CAO code 04)



Rekenregel 55- premie = premiegrondslag x 55- premiefactor x aantal uren gewerkt in loontijdvak:
(premedagen op jaarbasis x 8 uur) = premiebedrag (x eventueel parttime factor) = premiebedrag

Bijzonderheden Wanneer de premiegrondslag na aftrek van het bodemloon negatief is, rekent u met een premiegrondslag van € 0,00

Afwijkende grondslag PF wordt inclusief vakantietoeslag aangeleverd

Uurloon-berekening BTER grondslag: uurloon (OLP) = uren
Afwijkende grondslag PF: uren = uurloon (voor premieberekening PF)

**Voorbeeldberekening premies bpfBOUW aanvulling 55-
sector Bikudak
2014**

Code deelfonds: BPFBBA

CAO Bitumineuze en Kunststof Dakbedekkinasbedrijven (CAO code 04)

Middelloon	totale percentage	21,8%
55- regeling	totale percentage	10,9 %
55+ regeling	totale percentage	0,00%

Het werknemersdeel Middelloon en 55- regeling = 50%

Voorbeeld 4-wekelijkse aanlevering:

Uurloon: 15,58

8 uren x 20 dagen = 160 uren

Via de opgave loon en premie levert de werkgever de volgende grondslagen aan:

Bter-grondslag (15,58 x 160 uren) = 2.492,80

Afwijkende PF-grondslag (15,58 x 160 x 1,08) = 2.692,22

55- premieberekening

20 dagen x 8 x 15,58 = 2.492,80 = Bter-grondslag

2.492,80 x 1,08 = 2.692,22 = afwijkende PF-grondslag

2.492,80 : 15,58 = 160 uur

2.692,22 : 160 uur = 16,8264 uurloon

(dit is ook het uurloon voor de berekening Middelloon en 55+ regeling)

Pensioenloon = 261 x 8 x 16,8264 = 35.133,52

35.133,52 is niet groter dan het max. pensioenloon

Pensioenloon 35.133,52

-/- bodemloon 13.448,91

21.684,61 = premiegrondslag

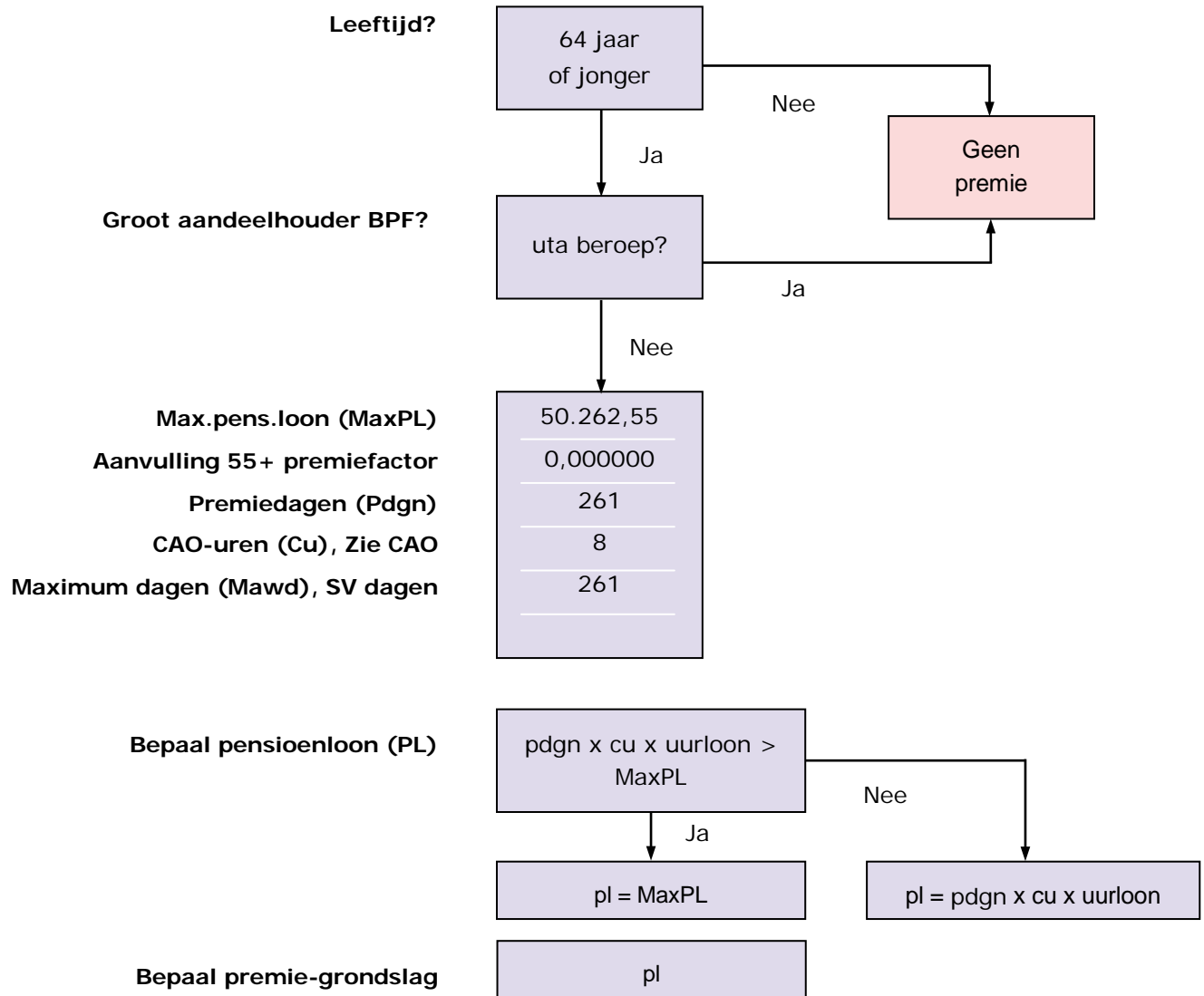
Premie = 21.684,61 x 0,109 x 160: (261 x 8) 2088 = 181,12

50% (werknemersdeel) van 181,12 = 90,56 mag werkgever bij de werknemer doorbelasten.

Rekenregels voor berekenen premies
VP VUT aanvulling 55 plus
2014

Code deelfonds: SVUBIT

CAO Bitumineuze en Kunststof Dakbedekkingsbedrijven (CAO code 04)



Rekenregel $55+ \text{ premie} = \text{premiegrondslag} \times 55+ \text{ premiefactor} \times \text{aantal uren gewerkt in loontijdvak}$
 $(\text{premiedagen op jaarbasis} \times 8 \text{ uur}) = \text{premiebedrag (x eventueel parttime factor)} = \text{premiebedrag}$

Bijzonderheden Afwijkende grondslag PF wordt inclusief vakantietoeslag aangeleverd

Uurloon-berekening

BTER grondslag: $\text{uurloon (OLP)} = \text{uren}$

Afwijkende grondslag PF: $\text{uren} = \text{uurloon (voor premieberekening PF)}$

Rekenregels voor berekenen premies bpfBOUW

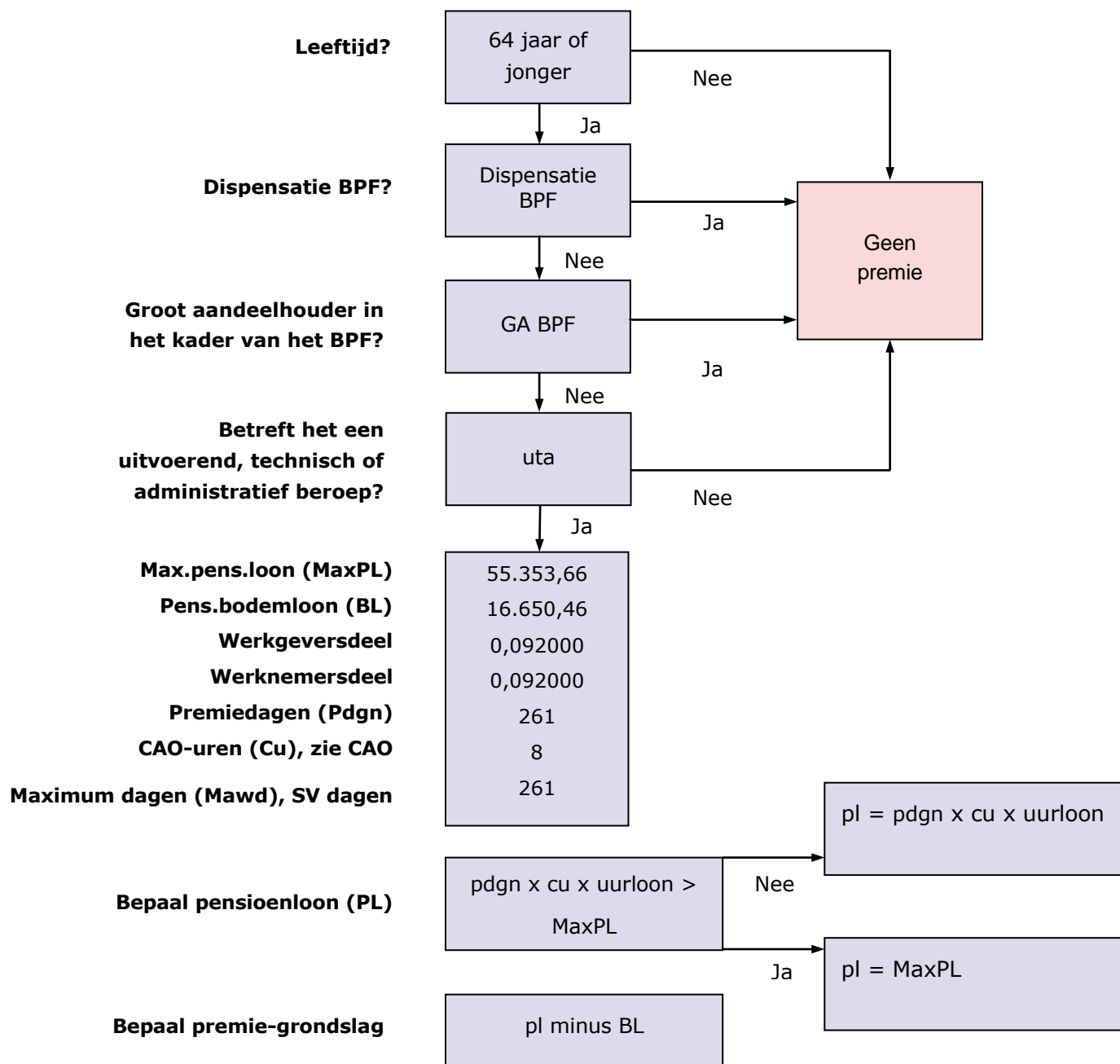
UTA sector Bikudak

2014

Code deelfonds: BPFBBU

Stichting Bedrijfstak voor het UTA-personeel van

Bitumineuze en Kunststof Dakbedekkingsbedrijven (CAO code 04)



Rekenregel	<p>premie wg-deel = premiegrondslag x PF premiefactor wg x aantal uren gewerkt in loontijdvak: (premierdagen op jaarbasis x 8 uur) = premiebedrag (x eventueel parttime factor) = premiebedrag</p> <hr/> <p>premie-wn-deel = premiegrondslag x PF premiefactor wn x aantal uren gewerkt in loontijdvak: (premierdagen op jaarbasis x 8 uur) = premiebedrag (x eventueel parttime factor) = premiebedrag</p> <hr/> <p>pf-premie = wg-deel + wn deel</p>
Bijzonderheden	<p>Wanneer de premiegrondslag na aftrek van het negatief is, rekent u met een premiegrondslag van € 0,00</p> <hr/> <p>Afwijkende grondslag PF wordt inclusief vakantietoeslag aangeleverd</p>
Uurloon-berekening	<p>BTER grondslag: uurloon (OLP) = uren</p> <p>Afwijkende grondslag PF: uren = uurloon (voor premieberekening PF)</p>

Voorbeeldberekening premies bpfBOUW UTA

sector Bikudak

2014

Code deelfonds: BPFBBU

Stichting Bedrijfstak voor het UTA-personeel van
Bitumineuze en Kunststof Dakbedekkingsbedrijven (CAO de 04)

Er is geen sprake van 55+ of 55- regeling.

Voorbeeld

Uurloon 15,15 werkgever levert per 4 weken aan = 160 uur

Werkgever levert als volgt aan:

Uurloon 15,15 (exclusief vt)

BTER grondslag (15,15 x 160 uur) = 2.424,00.

Afwijkende BTER grondslag (15,15 x 160 x 1,08) = 2.617,92 (inclusief vt)

Premieberekening is als volgt:

2.424,00 : 15,15 = 160 uur.

2.617,92 : 160 uur = 16,3620 uurloon

Pensioenloon = 261 x 8 x 16,3620 = 34.163,85

34.163,85 is niet groter dan het max. pensioenloon

Pensioenloon	34.163,85
--------------	-----------

-/- bodemloon	16.650,46
---------------	-----------

17.513,39	= premiegrondslag

Premie is

17.513,39 x 0,1840 x 160 uur : (261 x 8) 2088 = 246,93

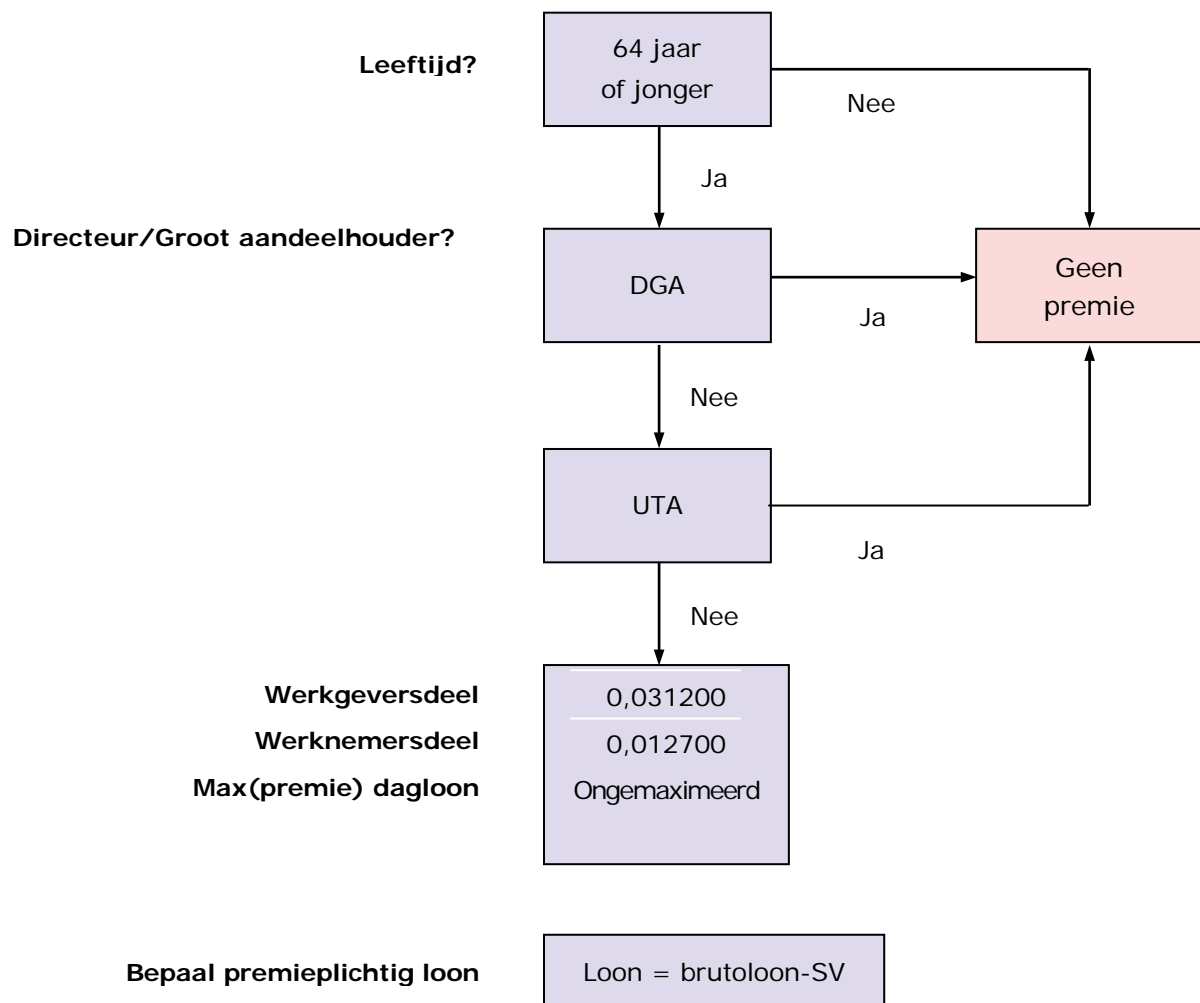
50% (werknemersdeel) van 246,93 = 123,46 mag werkgever bij de werknemer doorbelasten.

Rekenregels voor berekenen premies SF BIKUDAK

2014

Code deelfonds: SFBIT

CAO Bitumineuze- en Kunststofdakbedekkingsbedrijven (CAO code 04)



Rekenregel Premie = 0,043900 x loon

Bijzonderheden

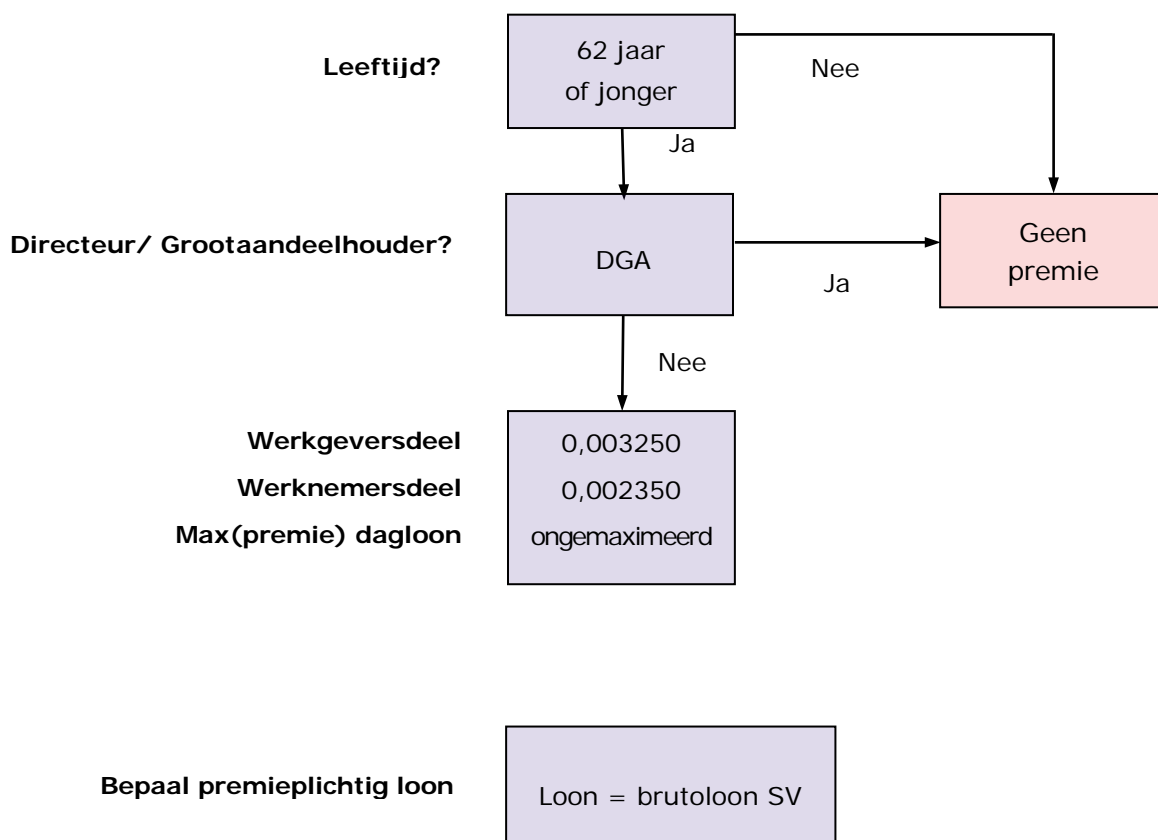
- Aftrekposten voor alle heffingen:
- SF-Bikudak, bestaat uit verschillende deelfonds, w.o. het fonds Aanvullingen en Uitkeringen. Het werknemersdeel (1,195%) van dit fonds mag in mindering worden gebracht op het brutoloon. In kolom 7 is de inhouding 1,195%
- De grondslag voor de premieberekening is het ongemaximeerde brutoloon-SV (exclusief de waarde van een auto van de zaak)

Rekenregels voor berekenen premies WGA-hiaatverzekering

2014

Code deelfonds: WGABIT

CAO Bitumineuze- en Kunststofdakbedekkingsbedrijven (CAO 04)



Rekenregel
Wga-wkg-deel = premiefactor x loon
Wga-wkn-deel = premiefactor x loon

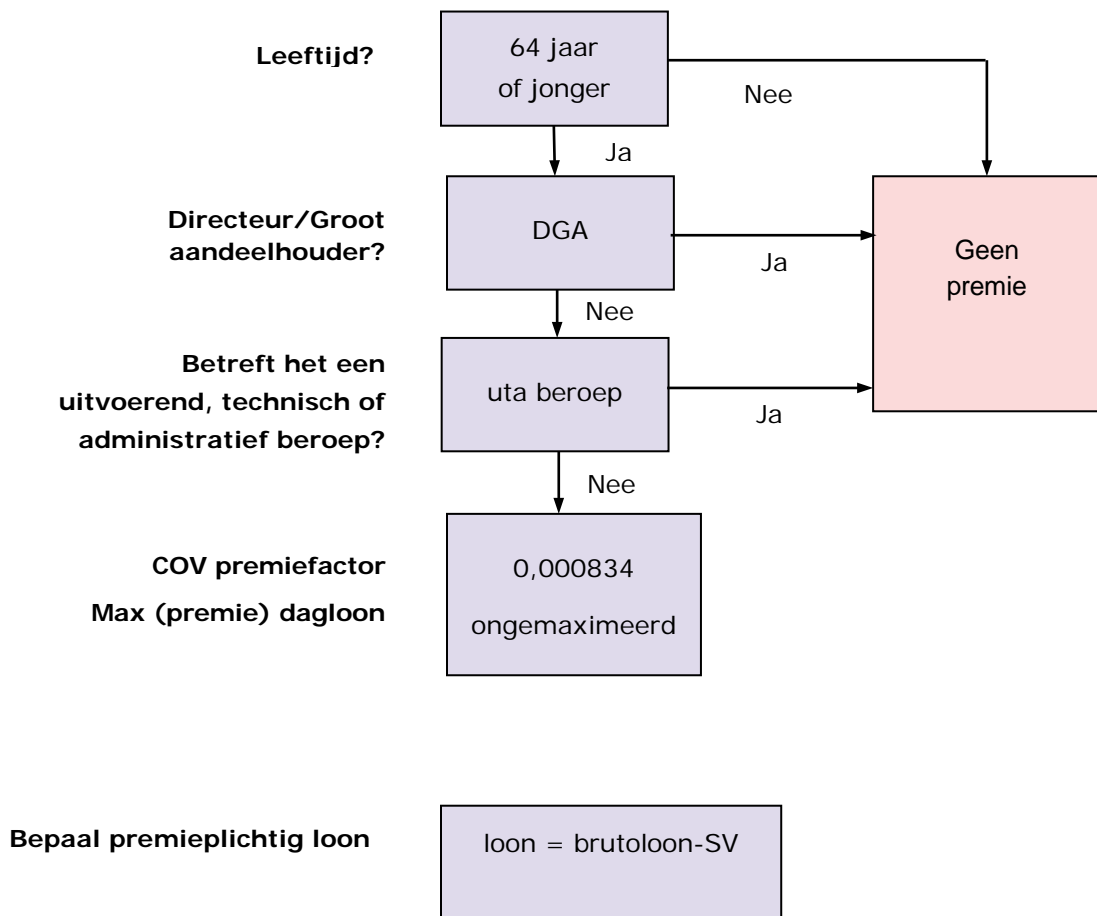
Bijzonderheden

- WGA = de regeling Werkhervatting gedeeltelijke arbeidsgeschikten.
- WGA-hiaat premies zijn verschuldigd voor zowel UTA en als niet UTA-personeel.
- Indien dispensatie WGA, dan geen premieplicht
- Het werknemersdeel voor de premie WGA-hiaat verzekering (0,235%) is een aftrekpost voor alle heffingen.
Het werknemersdeel mag in mindering worden gebracht op het brutoloon sv.
- De premieplicht eindigt op de eerste dag van de maand waarin de werknemer de 63-jarige leeftijd bereikt.
- De grondslag voor de premieberekening is het ongemaximeerde brutoloon-SV (exclusief de waarde van een auto van de zaak)

Rekenregels voor berekenen premies
Collectieve Ongevallenverzekering
2014

Code deelfonds: COVBIT

CAO Bitumineuze en Kunststof Dakbedekkingsbedrijven (CAO code 04)



Rekenregel Premie = 0,000834 x loon

Bijzonderheden

- COV premie is alleen voor niet-UTA personeel verschuldigd
- Indien dispensatie COV premie, dan geen premieplicht.
- De COV premie is een werkgeversbijdrage van 0,0834% van het ongemaximeerde brutoloon-SV (exclusief de waarde van een auto van de zaak)